

枣庄市龙泉庄水库饮用水水源保护区 划定方案

（征求意见稿）

枣庄市峰城区人民政府

二〇二五年十二月

一、划分原因

《山东省人民政府关于印发<山东省饮用水水源保护区管理规定>的通知》（鲁政字〔2025〕32号）于2025年2月27日公开发布。管理规定第三条提出：“在用、备用的集中式饮用水水源，应当划定饮用水水源保护区；具备条件的规划集中式饮用水水源，也应当划定饮用水水源保护区”，龙泉庄水库为枣庄市新建集中式饮用水水源地，按照规定，需划定水源保护区。

龙泉庄水库位于峯城区榴园镇南部，榴园镇龙泉庄村南500米，为全区最大的小（1）型水库。水库设计洪水标准为50年一遇，校核洪水标准为500年一遇，其永久性主要建筑物大坝、溢洪道、放水洞等均为4级建筑物。为保障人民群众饮水安全，保证水资源可持续利用，促进经济持续健康发展，枣庄市峯城区人民政府委托相关单位根据《中华人民共和国水污染防治法》（2008年版）、《饮用水水源保护区划分技术规范》（HJ 338—2018）等法律、法规和规范，对枣庄市龙泉庄水库饮用水水源地进行了保护区划分工作，本次划分严格按照技术规范，在充分调研区域水文气象等情况下，对枣庄市龙泉庄水库饮用水水源保护区进行划分。

二、划分依据

《中华人民共和国环境保护法》（2014年4月修订）；

《中华人民共和国水法》（2016年7月修正）；

《中华人民共和国水污染防治法》（2017年6月修正）；

《中华人民共和国传染病防治法》（2013 年 6 月修正）；
《中华人民共和国水土保持法》（2010 年 12 月修订）；
《生活饮用水卫生监督管理办法》（2016 年 4 月修正）；
《山东省水污染防治条例》（2020 年 11 月修正）；
《山东省环境保护条例》（2018 年 11 月修正）；
《饮用水水源保护区污染防治管理规定》（2010 年 12 月修正）；
《集中式饮用水水源环境保护指南（试行）》（2012 年 3 月）；
《城市供水水质管理规定》（2007 年 5 月施行）；
《饮用水水源保护区划分技术规范》（HJ 338—2018）；
《饮用水水源保护区标志技术要求》（HJ/T 433—2008）；
《集中式饮用水水源地规范化建设环境保护技术要求》（HJ 773—2015）；
《地表水环境质量标准》（GB 3838—2002）；
《地下水质量标准》（GB/T 14848—2017）；
《生活饮用水卫生标准》（GB 5749—2022）；
《水资源评价导则》（SL/T 238—1999）；
《中华人民共和国生态环境部办公厅<关于答复全国集中式饮用水水源地环境保护专项行动有关问题的函>》（环办环监函〔2018〕767 号）；
《山东省环境保护厅<关于进一步加强集中式饮用水水源地

规范化建设和管理的通知》（鲁环办函〔2016〕92号）；

《山东省人民政府关于印发<山东省饮用水水源保护区管理规定>的通知》（鲁政字〔2025〕32号）；

《山东省“十四五”水利发展规划》（鲁政字〔2021〕157号）；

《山东省水资源管理与保护“十四五”规划》（鲁水资字〔2021〕11号）；

《山东省水功能区划》（鲁政字〔2006〕22号）；

《山东省枣庄市可持续发展规划》（2020—2030年）；

《峯城区水资源综合利用及中长期供水规划》（2020-2035年）；

《峯城区榴园镇总体规划》（2012-2030年）。

三、划分结果

1、一级保护区：

面积为 0.944 km²。

水域：库区全部水域范围。

陆域：北侧以防洪堤坝内侧为界，东侧、西侧和南侧以村庄蛟山头-尹庄-黑峪-南孙庄-龙泉庄东-防洪堤坝之间的村庄道路为边界。

2、二级保护区

范围为库区上游整个流域（一级保护区陆域外区域），面积为 6.199 km²。

北边界——村庄道路-防洪堤坝内侧；

东边界——蛟山山脊线-马山山脊线-全山山脊线；

南边界——黄崖山山脊线-黄山山脊线-文峰山山脊线-铁脚山山脊线；

西边界——铁脚山山脊线。

四、饮用水水源保护区划定成果表及图件

表 1 龙泉庄水库饮用水水源保护区情况

饮用水水源保护区级别	划分后面积
一级保护区	0.944 km ²
二级保护区	6.199 km ²

表 2 龙泉庄水库饮用水水源保护区划分范围表

饮用水水源保护区级别	划分后范围
一级保护区	面积为 0.944 km ² 。 水域：整个库区水域范围。 陆域：北侧以防洪堤坝为边界，东侧、西侧和南侧以村庄蛟山头-尹庄-黑峪-南孙庄-龙泉庄东-防洪堤坝之间的村庄道路为边界。
二级保护区	范围为上游整个流域（一级保护区陆域外区域），面积为 6.199 km ² 。 北边界——村庄道路-防洪堤坝内侧； 东边界——蛟山山脊线-马山山脊线-全山山脊线； 南边界——黄崖山山脊线-黄山山脊线-文峰山山脊线-铁脚山山脊线； 西边界——铁脚山山脊线。

表 3-1 龙泉庄水库饮用水水源一级保护区拐点坐标

编号	经度 (E)	纬度 (N)	编号	经度 (E)	纬度 (N)
A1	117.48424947	34.71821960	A23	117.49369441	34.70980646
A2	117.48563454	34.71820078	A24	117.49277099	34.70932610
A3	117.48672724	34.71818418	A25	117.49187723	34.70880956
A4	117.48781994	34.71816757	A26	117.49111606	34.70817295
A5	117.48895973	34.71814923	A27	117.49012508	34.70790353
A6	117.49005169	34.71818569	A28	117.48905556	34.70776377
A7	117.49114356	34.71822399	A29	117.48874129	34.70844489
A8	117.49223568	34.71825774	A30	117.48915564	34.70927324
A9	117.49332773	34.71829304	A31	117.48937719	34.71012698
A10	117.49441040	34.71834281	A32	117.48856172	34.71070483
A11	117.49466843	34.71853395	A33	117.48760143	34.71112903
A12	117.49532351	34.71713332	A34	117.48652426	34.71120549
A13	117.49589169	34.71650227	A35	117.48543911	34.71122374
A14	117.49611924	34.71585210	A36	117.48501622	34.71193417
A15	117.49718939	34.71567007	A37	117.48524939	34.71281155
A16	117.49816356	34.71545229	A38	117.48548000	34.71368960
A17	117.49789008	34.71458256	A39	117.48565152	34.71457500
A18	117.49760660	34.71371500	A40	117.48570922	34.71547200
A19	117.49723170	34.71287820	A41	117.48575015	34.71636968
A20	117.49650048	34.71221624	A42	117.48570086	34.71726075
A21	117.49575396	34.71156194	A43	117.48487931	34.71784161

编号	经度 (E)	纬度 (N)	编号	经度 (E)	纬度 (N)
A22	117.49514904	34.71081535	A44	117.49369441	34.70980646

表 3-2 龙泉庄水库饮用水水源二级保护区拐点坐标

编号	经度 (E)	纬度 (N)	编号	经度 (E)	纬度 (N)
B1	117.49964579	34.71929057	B44	117.48628844	34.70095923
B2	117.49802730	34.71910679	B45	117.48789066	34.70124077
B3	117.49642113	34.71883706	B46	117.48946297	34.70161514
B4	117.49466610	34.71853979	B47	117.49095772	34.70215428
B5	117.48424377	34.71821889	B48	117.49241439	34.70276392
B6	117.48240914	34.71833421	B49	117.49370843	34.70351999
B7	117.48078021	34.71848431	B50	117.49506004	34.70390833
B8	117.47915518	34.71865712	B51	117.49668879	34.70375833
B9	117.47806530	34.71765057	B52	117.49831401	34.70377288
B10	117.47697543	34.71664401	B53	117.49993130	34.70399172
B11	117.47598874	34.71556824	B54	117.50129534	34.70466000
B12	117.47500710	34.71448908	B55	117.50241485	34.70522352
B13	117.47378190	34.71368320	B56	117.50282651	34.70393378
B14	117.47222796	34.71400162	B57	117.50381604	34.70285958
B15	117.47060787	34.71406007	B58	117.50474953	34.70175258
B16	117.46963991	34.71366048	B59	117.50593757	34.70085642
B17	117.46979842	34.71231961	B60	117.50728480	34.70008904
B18	117.47046496	34.71125904	B61	117.50870465	34.69952370
B19	117.47024056	34.70995091	B62	117.51032495	34.69969788

编号	经度 (E)	纬度 (N)	编号	经度 (E)	纬度 (N)
B20	117.47080915	34.70876377	B63	117.51193434	34.69995274
B21	117.47005959	34.70758553	B64	117.51354356	34.70020830
B22	117.46939781	34.70703794	B65	117.51515118	34.70047066
B23	117.46832693	34.70805642	B66	117.51674428	34.70077923
B24	117.46672070	34.70819829	B67	117.51790636	34.70156896
B25	117.46605158	34.70740891	B68	117.51862552	34.70277979
B26	117.46673970	34.70620259	B69	117.51745367	34.70337745
B27	117.46731798	34.70494183	B70	117.51592271	34.70385865
B28	117.46792220	34.70368926	B71	117.51446447	34.70446917
B29	117.46844212	34.70241224	B72	117.51304198	34.70512825
B30	117.46886337	34.70111371	B73	117.51233084	34.70634230
B31	117.46900398	34.69977120	B74	117.51156784	34.70753476
B32	117.46986819	34.69866416	B75	117.51079838	34.70872454
B33	117.47100603	34.69779163	B76	117.50999783	34.70990014
B34	117.47259606	34.69792028	B77	117.50917707	34.71106654
B35	117.47312933	34.69903601	B78	117.50835631	34.71223293
B36	117.47419881	34.69957273	B79	117.50754961	34.71340490
B37	117.47580027	34.69932544	B80	117.50695023	34.71465907
B38	117.47722798	34.69872799	B81	117.50635085	34.71591325
B39	117.47869029	34.69855197	B82	117.50575147	34.71716742
B40	117.48011627	34.69920959	B83	117.50515210	34.71842159
B41	117.48158163	34.69981313	B84	117.50444488	34.71962475

编号	经度 (E)	纬度 (N)	编号	经度 (E)	纬度 (N)
B42	117.48312226	34.70026553	B85	117.50288227	34.71959563
B43	117.48469859	34.70063177	B86	117.50128426	34.71933503

表 4 龙泉庄水库饮用水水源保护区登记表

序号	地市	县区	水源地名称	水源地类型	水源地保护区所在地	水源地所在河流	水厂名称	服务城镇	服务人口（万人）	取水口名称	取水口坐标		一级保护区	二级保护区
											经度	纬度		
1	枣庄市	峰城区	龙泉庄水库	地表水	榴园镇	/	龙泉庄水厂、东部水厂、东郊水厂、枣庄中心水厂	薛城区、高新区、市中区、峰城区	160	龙泉庄水库取水口	117°29'37.0572"	34°43'01.0359"	面积为 0.944 km²。 水域：整个库区水域范围。 陆域：北侧以防洪堤坝为边界，东侧、西侧和南侧以村庄蛟山头-尹庄-黑峪-南孙庄-龙泉庄东-防洪堤坝之间的村庄道路为边界。	范围为上游整个流域（一级保护区陆域外区域），面积为 6.199 km²。 北边界——村庄道路-防洪堤坝内侧； 东边界——蛟山山脊线-马山山脊线-全山山脊线； 南边界——黄崖山山脊线-黄山山脊线-文峰山山脊线-铁脚山山脊线； 西边界——铁脚山山脊线。

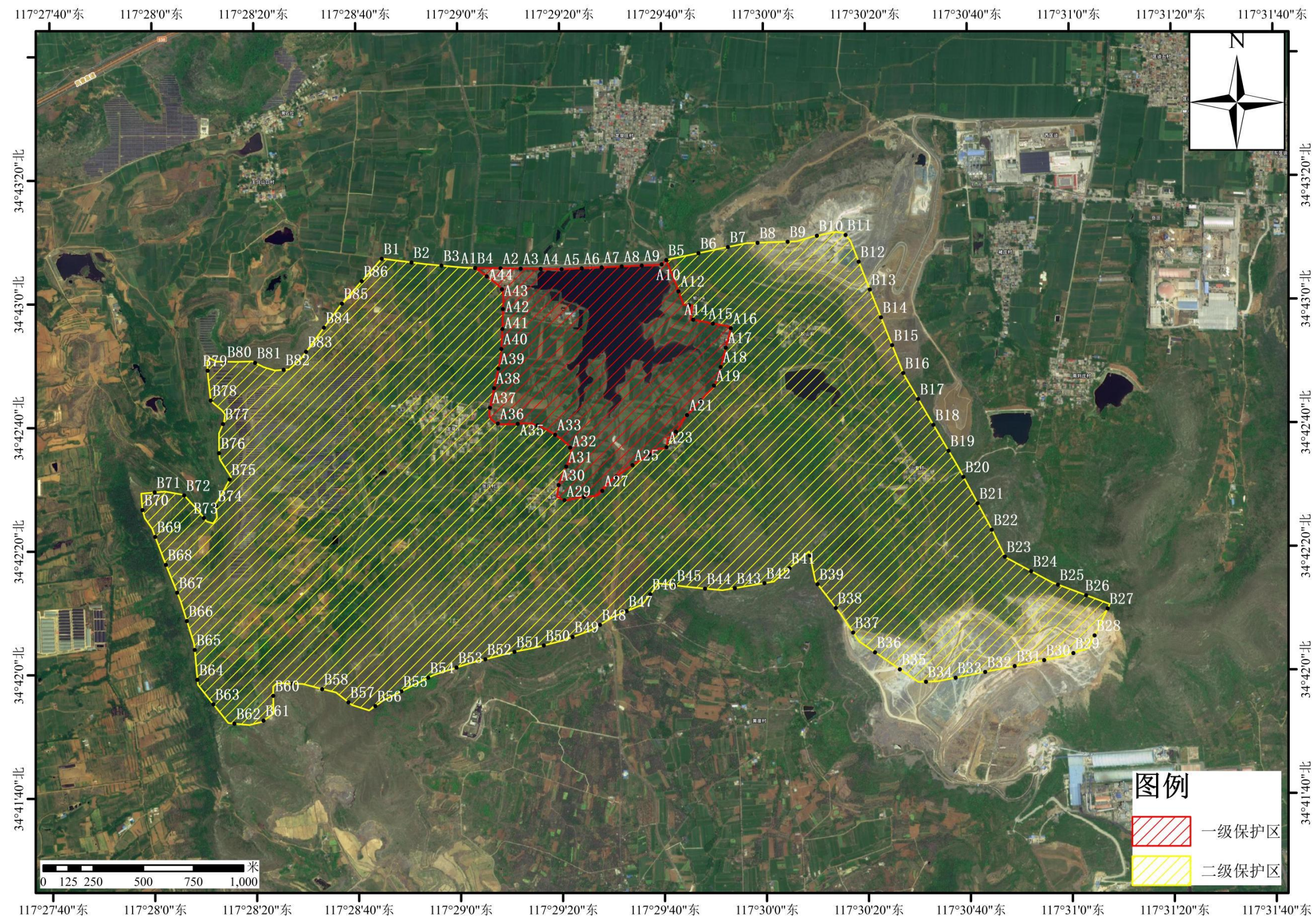


图 1 龙泉庄水库饮用水水源保护区划分成果图